

aphe architecture studio

aphe architecture studio. Με κοινή αφετηρία την Αρχιτεκτονική Σχολή του Πανεπιστημίου Θεσσαλίας, οι Βαγγέλης Παπανδρέου και Κατερίνα Τσακμάκη συμπορεύονται, δημιουργικά, από το 2017 στο αρχιτεκτονικό στούντιο aphe με έδρα το Νέο Ψυχικό στην Αθήνα. Έχοντας μελετήσει και ταξινομήσει, εντατικά, το έργο ζωής των αρχιτεκτόνων Σουζάνα και Δημήτρη Αντωνακάκη, η ομάδα του aphe studio υιοθετεί μια αφηγηματική προσέγγιση στον σχεδιασμό που παράγει δυναμικούς χώρους με πολυδιάστατο χαρακτήρα, εικαστικές ποιότητες και χαρακτηριστικές υλικότητες. Ο κάθε χώρος σχεδιάζεται σαν ένα νέο σύμπαν δυνατοτήτων που παίρνει σάρκα και οστά σε στενή σύνδεση με τους χρήστες του. Συνεχιστές μιας εξαιρετικά σημαντικής και σημαίνουσας αρχιτεκτονικής κληρονομιάς ελίσσονται, έντεχνα, σε διαφορετικές σχεδιαστικές κλίμακες και εννοιολογικές περιοχές έχοντας έναν σταθερό στόχο και προορισμό: την δημιουργική επανερμηνεία του χωρικού βιώματος ως ακρογωνιαίου λίθου μιας ζωής ποιητικής.

aphe architecture studio. Sharing the School of Architecture in University of Thessaly as common starting point, Vaggelis Papandreou and Katerina Tsakmaki creatively coexist since 2017 under the roof of aphe architecture studio based in Neo Psychiko, Athens. Having, extensively, studied and classified the life work of architects Souzana & Dimitris Antonakakis, aphe team has adopted a narrative design approach which produces dynamic spaces with multifunctional character and plasticity characterised by outstanding materials. Each and every space is designed as a new universe of possibilities coming to life in close relation with its inhabitants. Carrying on an extremely important and meaningful architectural legacy, aphe twists, skilfully, through different design scales and areas, consistently, aiming at the reinterpretation of spatial experience as the cornerstone of a poetic life.



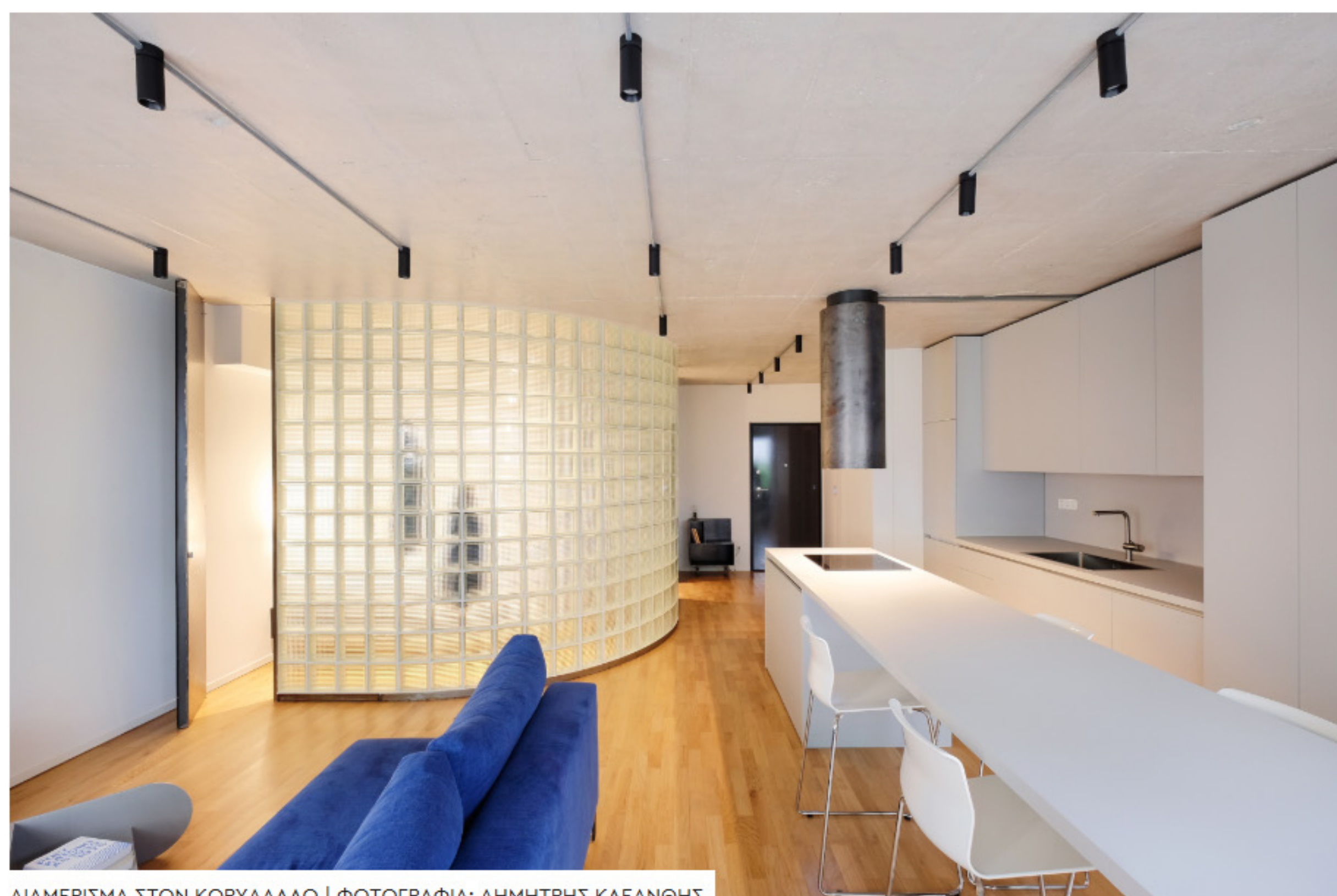
ΔΙΑΜΕΡΙΣΜΑ ΣΤΟ ΜΑΡΟΥΣΙ | ΦΩΤΟΓΡΑΦΙΑ: ΔΗΜΗΤΡΗΣ ΚΛΕΑΝΘΗΣ



ΦΩΤΟΓΡΑΦΙΑ: ΔΗΜΗΤΡΗΣ ΚΛΕΑΝΘΗΣ

[Δείτε το έργο, εδώ!](#)

Check out the project, [here!](#)



ΔΙΑΜΕΡΙΣΜΑ ΣΤΟΝ ΚΟΥΡΥΔΑΛΛΟ | ΦΩΤΟΓΡΑΦΙΑ: ΔΗΜΗΤΡΗΣ ΚΛΕΑΝΘΗΣ



ΦΩΤΟΓΡΑΦΙΑ: ΔΗΜΗΤΡΗΣ ΚΛΕΑΝΘΗΣ

[Δείτε το έργο, εδώ!](#)

Check out the project, [here!](#)